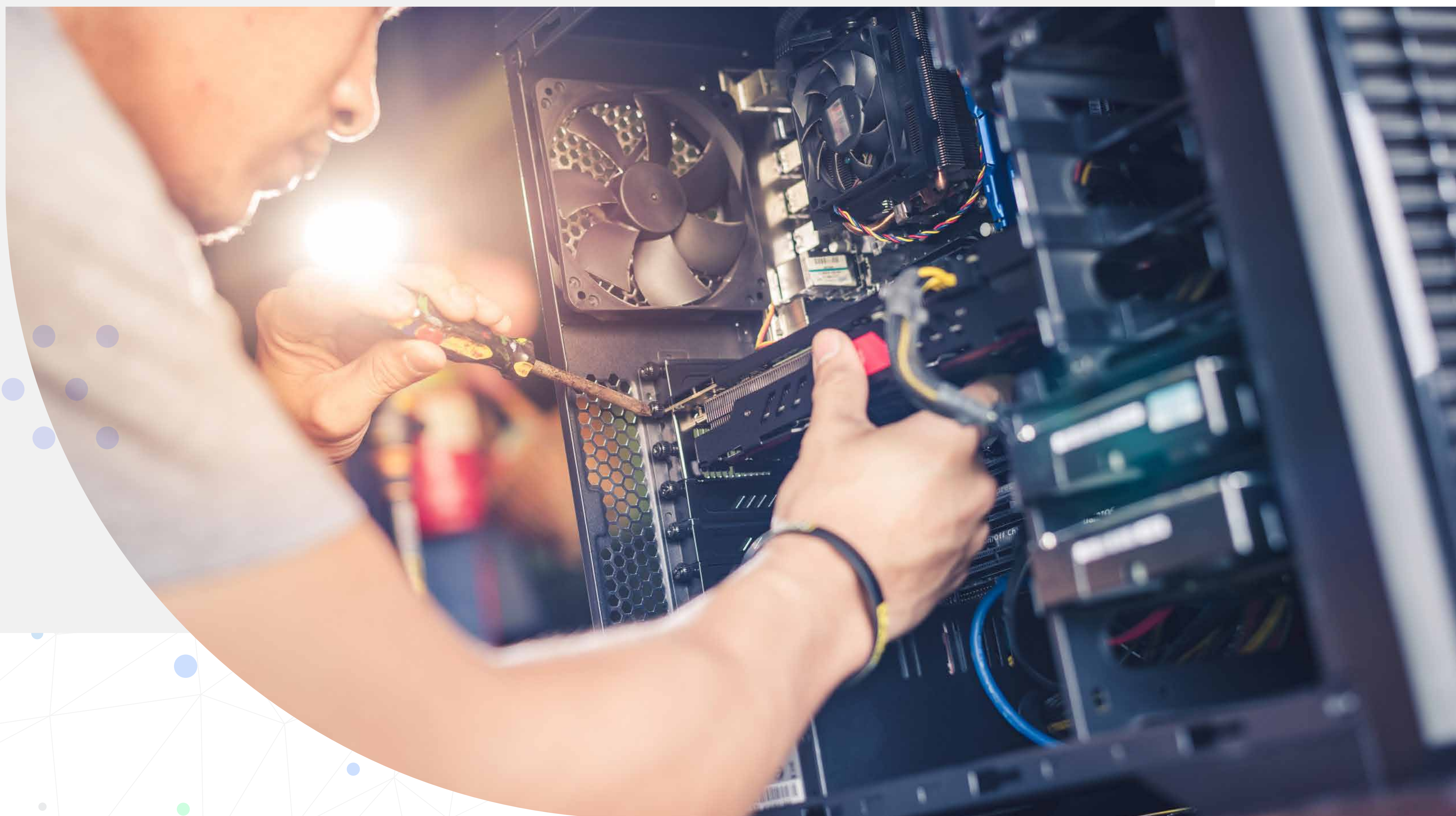


ESPECIALISTA EN SOPORTE TI



DESCRIPCIÓN

El participante estará capacitado para conocer e identificar los componentes internos de una computadora, armar una computadora, instalar un sistema operativo y solucionar problemas utilizando herramientas de sistemas y software de diagnóstico.

ACCESO A SOFTWARES:

El participante tendrá acceso a los siguientes softwares: Microsoft office - Acceso a las herramientas de Microsoft a través de office 365 y Adobe

CERTIFICACIÓN:

- Constancia por cada curso aprobado.
- Certificado a nombre de SENATI por concluir la totalidad de horas del programa.
- Proframa de Especialización en ESPECIALISTA EN SOPORTE TI.

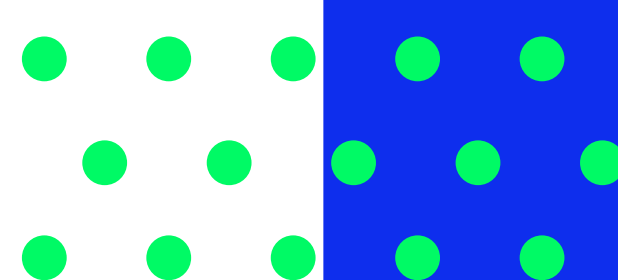
Cursos:

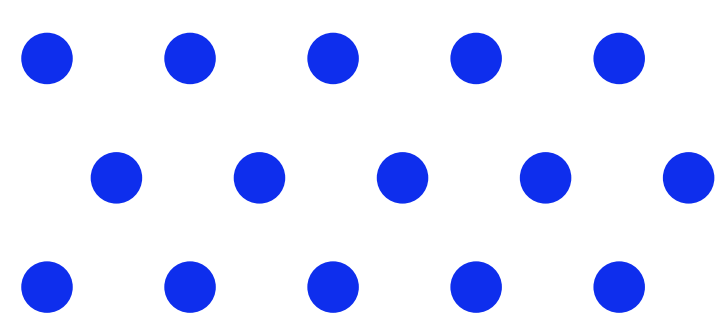
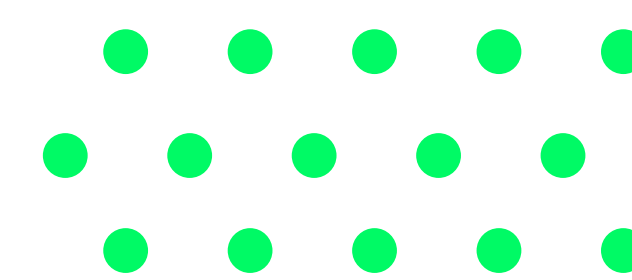
Horas:

- | | |
|--|----|
| ► IT Essentials | 35 |
| ► IT Essentials - Fundamentos en Seguridad, Redes y HelpDesk | 35 |
| ► Taller de Redes y Conectividad | 30 |

 DURACIÓN: 90 HORAS

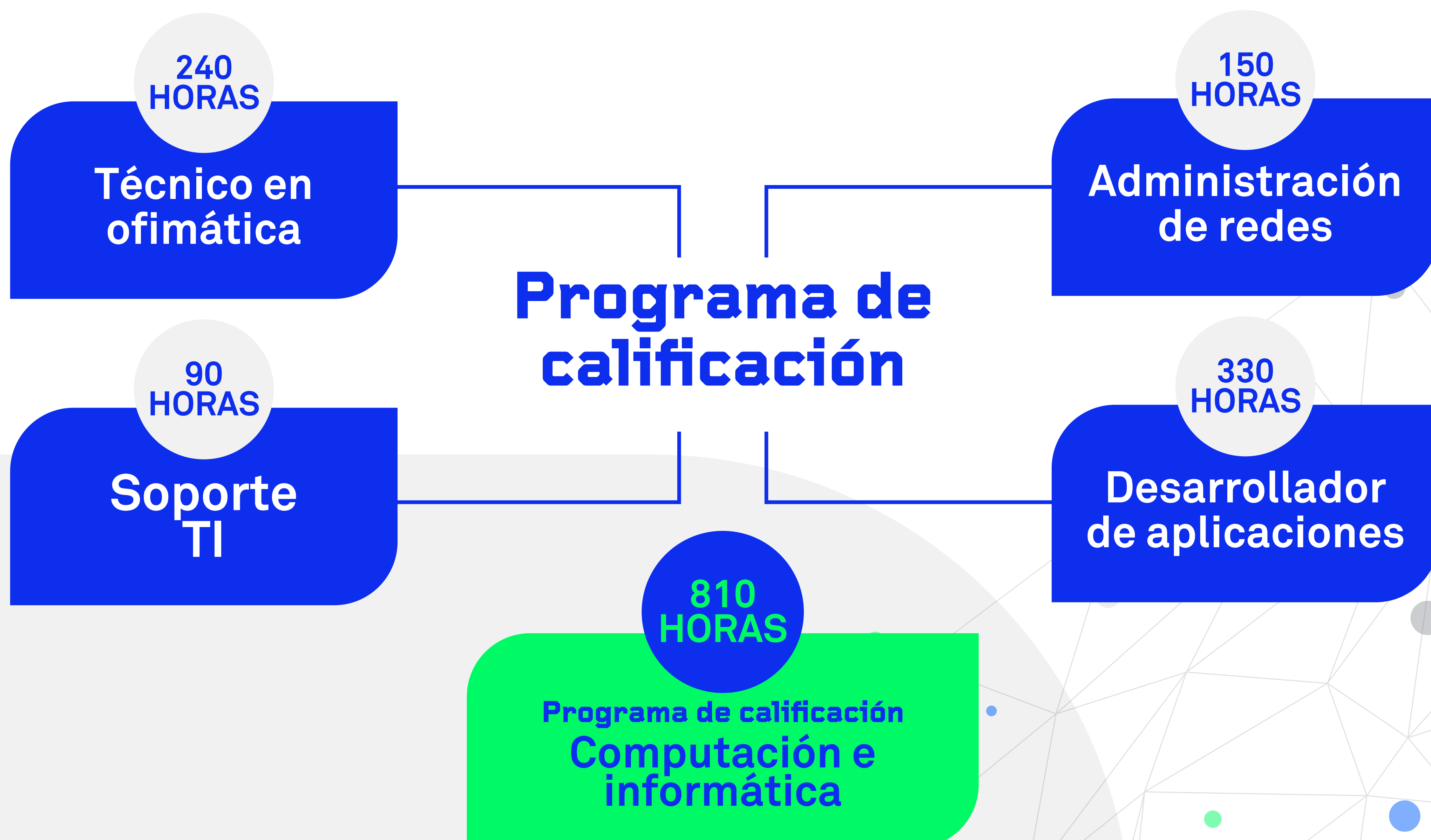
 MODALIDAD: ONLINE





SIGUE AVANZANDO

- El participante que complete y aprueba el Programa de Especialista en Soporte TI, puede optar por una certificación mayor. Al culminar los Programas considerados en el Programa de Calificación podrá obtener el Certificado de Programa de Calificación en “Computación e Informática”. Para obtener el mismo se presentará un proyecto integrador.



¿Por qué elegir SENATI?

60 años

siendo líderes en el mercado educativo brindando

3850

cursos de capacitación continua logrando que los egresados accedan a un empleo.

8 Millones

de Matrículas a lo largo de los 60 años.